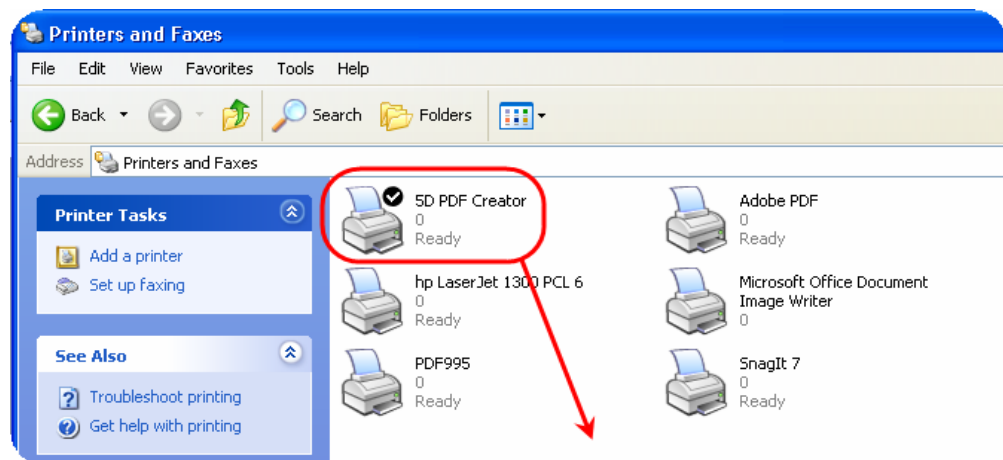
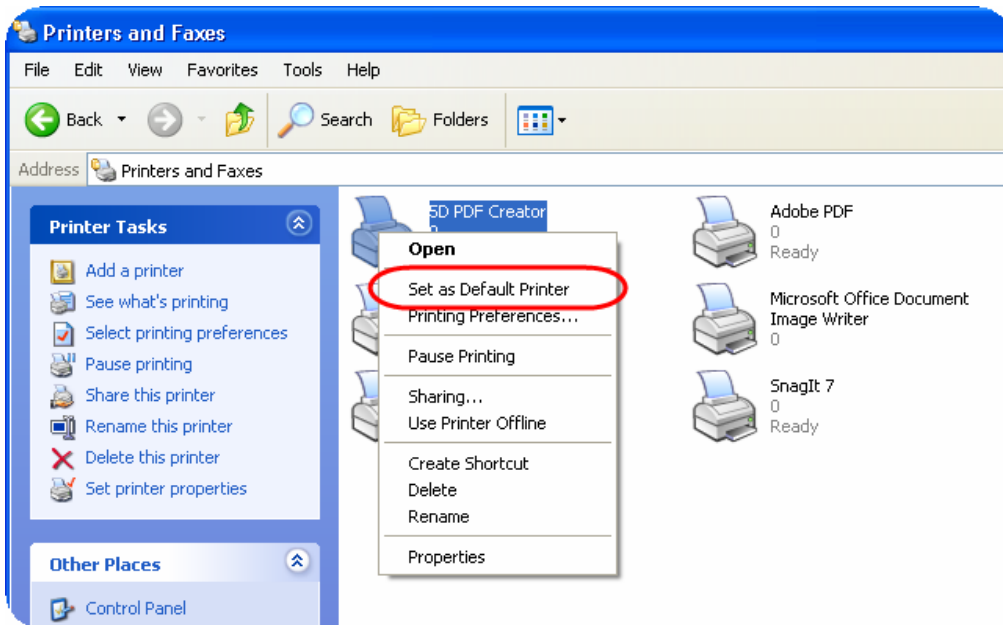


تنظیم پرینتر

بعد از قرار دادن CD نرم افزار "شبه ساز مبحث ۱۹" در داخل CD-ROM و ظاهر شدن پنجره مربوطه ابتدا باید بر روی دکمه نصب 5D PDF Creator کلیک کرده بعد از تکمیل نصب این نرم افزار، مسیر زیر را بر روی کامپیوتر خود دنبال کنید:

Start>>Control Panel

در پنجره Control Panel بر روی آیکون Printers and Faxes دابل کلیک کرده، سپس در پنجره باز شده روی آیکون 5D PDF Creator کلیک راست کرده و گزینه Set as default Printer را انتخاب کنید تا پرینتر پیش فرض کامپیوتر بر روی این گزینه (Printers and Faxes) قرار بگیرد. حال بعد از استفاده از نرم افزار "شبه ساز مبحث ۱۹" برای چاپ نتایج، اگر از قسمت فایل گزینه چاپ را انتخاب کنید می توانید نسخه pdf نتایج محاسبات را با نام دلخواه ذخیره و سپس چاپ کنید.



علامت ✓ بیانگر انتخاب این پرینتر جهت تهیه چاپ نتایج می باشد.